



発達障害のある人たちの活動拠点づくりを目指して開設した特定非営利活動法人ネスト・ジャパンですが、早いもので法人化して6年目を終えようとしています。7年目となる2017年4月からは、スタッフ体制を強化して、余暇活動により力を入れていくことにいたしました。

これまで土曜日・日曜日に行ってきた余暇活動を、平日の放課後の時間帯にも行うことにし、これまで月曜日と祝日としていた休業日を第2、4日曜日と祝日に変更いたします。余暇活動の内容ですが、「**アニメ・漫画クラブ**」の参加者を引き続き募集するとともに、「**鉄友会**」の新規メンバー募集を再開いたします。その他、以下のような活動を検討していますので、ご希望の活動があればふるってご参加ください。

- ・ボードゲーム(初級者向けと中～上級者向けの2グループ) ・イラスト ・ゲームについて語る会
- ・楽器演奏, 作曲 ・音楽について語る会 ・健康について語る会 ・料理 ・職業探索クラブ
- ・サッカー ・手芸 ・TRPG(テーブルトーク・ロールプレイング・ゲーム)

これ以外にも、ご希望に応じて余暇活動のメニューを考えていきたいと思っております。ご希望がありましたら、お気軽にネスト・ジャパンまでご連絡ください。

また、子どもたちが学校に行っている平日の午前中の時間帯を利用して、**保護者の勉強会**や**茶話会**も定期的に行う予定です。リラックスした雰囲気でご参加いただけるようにしたいと思いますので、こちらもふるってご参加ください。

詳細は、2月以降にネスト・ジャパンのホームページ等でお知らせする予定です。
今年もネスト・ジャパンをよろしく願いいたします。

代表理事 本田秀夫



代表理事の活動報告と予定

メディア

こころの健康情報局すまいるナビゲーター <http://www.smilenavigator.jp/asd/>

大塚製薬が提供する精神科関連の情報サイトです。
自閉スペクトラム症のサイトを本田代表理事が監修しています。



学習会

本田代表理事によるネスト・ジャパン主催の学習会を、年に2、3回行っています。2016年は7月に、「野のすみれクリニック・リハビリテーション科(横浜市港北区)」を会場にお借りして行いました。大きな会場ではできない、参加者との対面を大事にしている会です。今年は早速、2017年2月25日、前回と同じ場所をお借りして学習会を開催予定です。詳しくはホームページをご覧ください。



出版物

「自閉症スペクトラムの子のソーシャルスキルを育てる本」
〈幼児・小学生編〉〈思春期編〉（講談社健康ライブラリー）

横浜総合リハビリテーションセンターの児童発達支援事業所「ぴーす新横浜」の園長・日戸由刈氏と本田代表理事が監修しています。
分かりやすいイラストと共に、具体的な関わり方についてのエッセンスが随所にちりばめられており、今イチオシの本です。

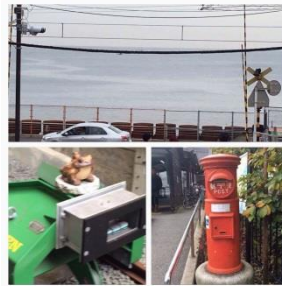


活動報告

鉄友会(てつともかい)



昨年11月27日、鉄友会2のグループで「江ノ電、湘南モノレールに乗ろう！」の旅に行ってきました。江ノ電藤沢駅に集合し、まず江ノ電で藤沢→鎌倉に乗り、お昼を皆で食べ、横須賀線で鎌倉→大船、湘南モノレールで大船→江ノ島のコースを皆で楽しんだ後、今回はフリータイムを設けてみました。江ノ電を自由に乗り降りしたり、観光を楽しんだり、各自、湘南を満喫しました。鉄友会1のグループでは、1月末に「いすみ鉄道&小湊鉄道に乗ろう！」の旅に行く予定です。次回、ご報告いたします。



アニメ・漫画クラブ



昨年秋頃より、毎月開催されるようになったアニメ・漫画クラブです。今まではスゴロクを作ったり、皆で映像を見たりすることもありましたが、最近、「自由時間」と称して行われる各自の発表と、それに関する質問コーナーが、とても盛り上がっています。イベントに関する情報交換等もでき、参加者がとても有意義なひと時を過ごしています。



* 2月からの主な予定 *

鉄友会定例会: 1は2月19日(日)10:00~11:00
2は2月18日(土)14:30~15:30

アニメ・漫画クラブ: 2月19日(日)15:30~16:30

内容の詳細、また、他の活動につきましては、ネスト・ジャパンのホームページ、またはブログに決まり次第お知らせ致します。

特定非営利活動法人
ネスト・ジャパン

〒105-0012
東京都港区芝大門2-9-8 シャンデールビル6階
03-6435-6640 (10:00~17:00 月・祝休み)
メール: nestjapan@gmail.com
<http://www.ne.jp/asahi/nest/japan/>

